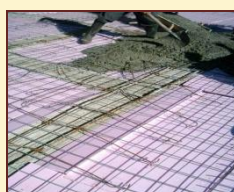
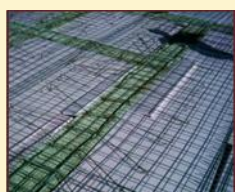


Tehnologie case din lemn RoPartener

Constructie fundatie - Fundatia se construiește la o adancime de 1 metru si o latime de 60 cm. Peste fundatie se toarna elevatia armata care este acoperita cu folie impotriva umiditatii si se toarna placa. Ulterior, atat elevatia cat si placa se izoleaza cu polistiren extrudat, ceea ce nu permite transmiterea frigului spre interior iarna, generand mari economii de energie si pardoseli calde.



Realizare structura din lemn -In perioada de uscare a fundatiei, in fabrica se realizeaza structura dupaspecificatiile detaliate ale proiectului tehnic de executie. Calitatea superioara a lemnului utilizat este asigurata prin uscarea in prealabil, tratatarea ignifuga si fungicida (impotriva daunatorilor naturali:cari, insect, putregai etc.) si rindeluirea pe toate cele 4 fete.

Se folosesc cuie speciale, cu inclestarte chimica care sunt trase printr-un pistol pneumatic si se lipesc de lemn datorita adezivului care il au pe ele. Atat dimensionare elementelor cat si uscarea se face pe **utilaje automate**, cu interventia minima a omului pentru a se elimina in acest fel posibilitatea de a gresi cotele.

Montaj structura -Structura astfel realizata este transportata la santier si se incepe montajul. Talpi, pereti parter, centuri, planseu, talpi etaj, pereti etaj, centuri din nou, hrinzi, capriori acoperis, placari cu OSB 3 de 12 mm pe exteriorul peretilor.



Foarte importanta in aceasta faza de constructie este rigidizarea structurii cu elemente metalice. Structura se prinde de planseu cu canexpanduri, la o distanta de 40 cm, panourile de pereti cu suruburi iar grinzile cu coltare. De exemplu, la o casa de 150 mp suprafata desfasurata, noi folosim **conectori metalici de aproximativ 7.000 de lei**(sunt sute de coltare metalice, suruburi, placi perforate, etc.). Aceste elemente metalice sunt esentiale pentru rezistenta seismica a casei si pentru a evita fisuri in pereti, sau scartaitul podelei, care pot aparea in timp daca aceasta etapa nu este executata corect.

Montaj acoperis – Urmatoarea etapa dupa realizarea montajului structurii este montarea invelitorii (tabla acoperisului).



Realizarea instalatiilor electrice - Instalatiile electrice sunt realizate intotdeauna din copex dublu metalic si plastic rezistent mecanic si ignifug si include si cablare tv si telefon fix, sistem de alarma (optional). Instalatiile sanitare si termice sunt realizate in general din polipropilena termosudata care asigura o buna exploatare in timp.



Montare termosistem exterior - In paralel, la exterior se realizeaza termosistemul, din polistiren de 10 cm pentru exterior (15 kg/mc), peste care se aplica plasa de armare, adeziv, apoi tinci si in final tencuiala decorativa roluita.

Montare tamplarie - Tamplaria este termopan din PVC 5 camere, geam oscilobatant, sticla flat cu loE, usi metalice pentru exterior.

Montare rigips si vata minerala - La interior urmeaza izolarea cu vata minerala sau izolatie celulozica in functie de optiunile clientului, folia bariera de vapori si **placarea tuturor peretilor cu lambriu din lemn**. Am ales **solutia cu lambriu** deoarece, desi mai costisitor decat OSB, este un produs 100% natural, fara adezivi sintetici si prin urmare foarte sanatos.



Etapa urmatoare implica placarea peretilor cu rigips, gresie, faianta in bai si bucatarie, parchet si in final instalarea centralei termice, in general marca Ferroli, pe gaz sau pe combustibil solid (lemn, brichete, peleti), in functie de utilitatile din zona.

Pentru informatii suplimentare va invitam sa ne vizitati site-ul sau sa ne contactati direct prin telefon sau email:

Bogdan Lacatusu

Tel:0729.011.848

Fax:0233.22.44.70

E-mail:bogdan@ropartener.com

WebSite: www.ropartener.com

Ropartener. Pentru case cu stil.